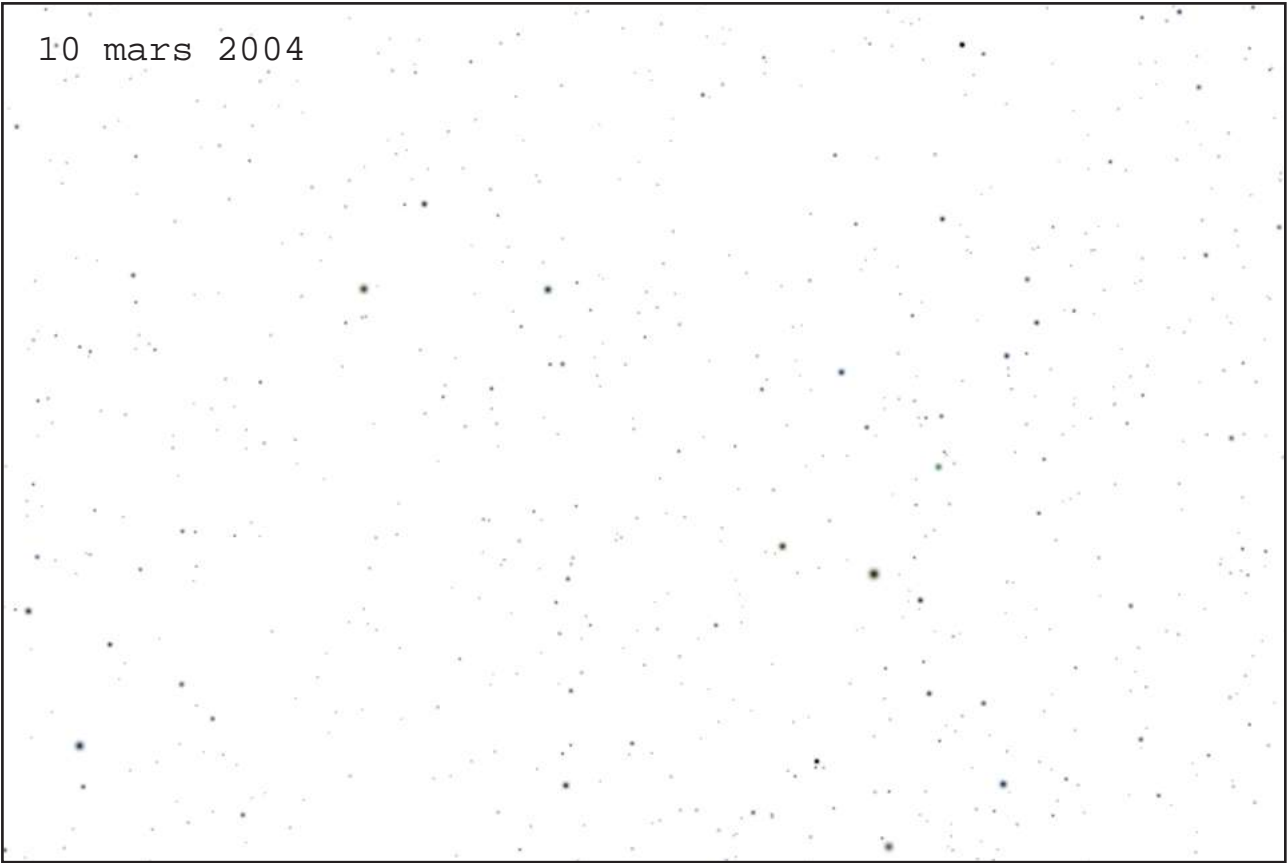


Les planètes sont beaucoup plus proches de nous que les étoiles. D'une date à une autre, elles changent de places par rapport aux étoiles. Les étoiles, trop éloignées, semblent immobiles les unes par rapport aux autres. Une même région du ciel a été photographiée à deux dates différentes. Comparer ces deux photographies pour découvrir la planète Neptune.

10 mars 2004



21 mars 2004

